

MEMENTO

VOYAGE D'ETUDES EN CHARTREUSE

17-18-19 mars 2016

Table des matières

La Gestion Participative de l'eau dans les PNR du Sud-Est	1
L'observatoire de l'eau en Chartreuse	3
Le Rés'eau de Chartreuse	5
Sortie terrain dans le Guiers Mort	5

Participants

CHARTREUSE	Jean louis Barbon (Amis PNRC) Georges Ichtchenko (Amis PNRC) ; Bérangère SERROI (doctorante CIFRE au PNRC) Alain Rougier (Vice-Président PNRC) Laure Belmont (Responsable pôle environnement PNRC) ; Laurent DiMarcantonio ; Maxence Orthlieb (PNRC) ; Mélanie Ferraton (Doctorante CIFRE au Groupement des amis du Sud Est) ALEX Michel (Amis PNRC) Adrien BERTHOLIO (Réprocity Guiers) ; Jean Thibauld (APPMA Saint-Laurent du Pont) Arthur Fatella (Directeur PRNC) Blandine Doligez (CNRS Lyon)
VISITEURS	Julien ALBERT (PNRPA) Philippe AUDRA (Conseil scientifique) Renaud Dumas (CdD PNRPA) Françoise Simon (CdD PNRPA) Geneviève Campodonico (CdD PNRPA) Nicole Trevet (CdD PNRPA) René Perier (CdD PNRPA) Alejandro Barrera (Service Civique CdD) Ley Marie-Noëlle (Amis du PNR Luberon)

La Gestion Participative de l'eau dans les PNR du Sud-Est

Présentation du travail de thèse de Mélanie Ferraton (cf. diaporama sur Dropbox)

GIRE : Approche globale et intégrée pour une gestion durable de l'eau par Bassin versant = concept international → depuis 1992.

L'objectif est de prendre en compte l'ensemble des interactions entre les usages de l'eau pour assurer leur renouvellement et durabilité tout en maintenant le fonctionnement du territoire.

La participation est inscrite dans la GIRE pour recueillir l'avis des gens et faire dialoguer les acteurs de l'eau pour construire ensemble des démarches contractuelles de gestion de l'eau.

Objet de la thèse :

Logique de complémentarité entre approche représentative (celle qui est inscrite dans les dispositifs institutionnels) et participative (associant le plus grand nombre et émanant de tous publics). Quel niveau de participation à chaque phase du projet : conception, la récolte de données, leur analyse, leur interprétation, etc.

Recherche/action façonnée entre recherche, gestionnaire locaux et associations

Missions :

- ✓ Analyser comment la gestion participative de l'eau est mise en œuvre dans les PNR du sud-est
- ✓ Expérimenter des dispositifs participatifs dans les PNR pour comprendre les dynamiques sociales liées à la participation
- ✓ Créer un outil méthodologique pour favoriser la gestion participative de l'eau dans les PNR

Problématiques :

- ✓ Comment on fait et pourquoi on fait?
- ✓ Quel rôle pour les PNR?

Résultats de la thèse :

Carnet théorique + guide méthodologique et guide pratique, à destination des gestionnaires et permettant de clarifier le rôle des PNR dans la gestion participative de l'eau et leur permettre de monter en compétence pour devenir des acteurs légitimes.

+ Evaluation de la valeur ajoutée des démarches participatives

Quelques exemples d'expérimentations identifiées :

- ✓ Chartreuse : parti d'une idée de carte, puis d'un atlas, et enfin d'un observatoire avec données numériques et participatif ;
- ✓ Chartreuse : veille territorialisée : mise en place d'un dispositif permanent pour mesurer la qualité des eaux de surface avec les pêcheurs ; idée de signalement participatif des embâcles, à transmettre aux gestionnaires ;
- ✓ Exemple de « Chartreuse propre » : signalement de dépôts sauvages d'ordures, envoyés aux responsables des communes : veille, signalement citoyen
- ✓ Lubéron : modélisation de la gestion participative (construction d'un prototype pour identifier enjeux et recherche solutions) : création d'un jeu.

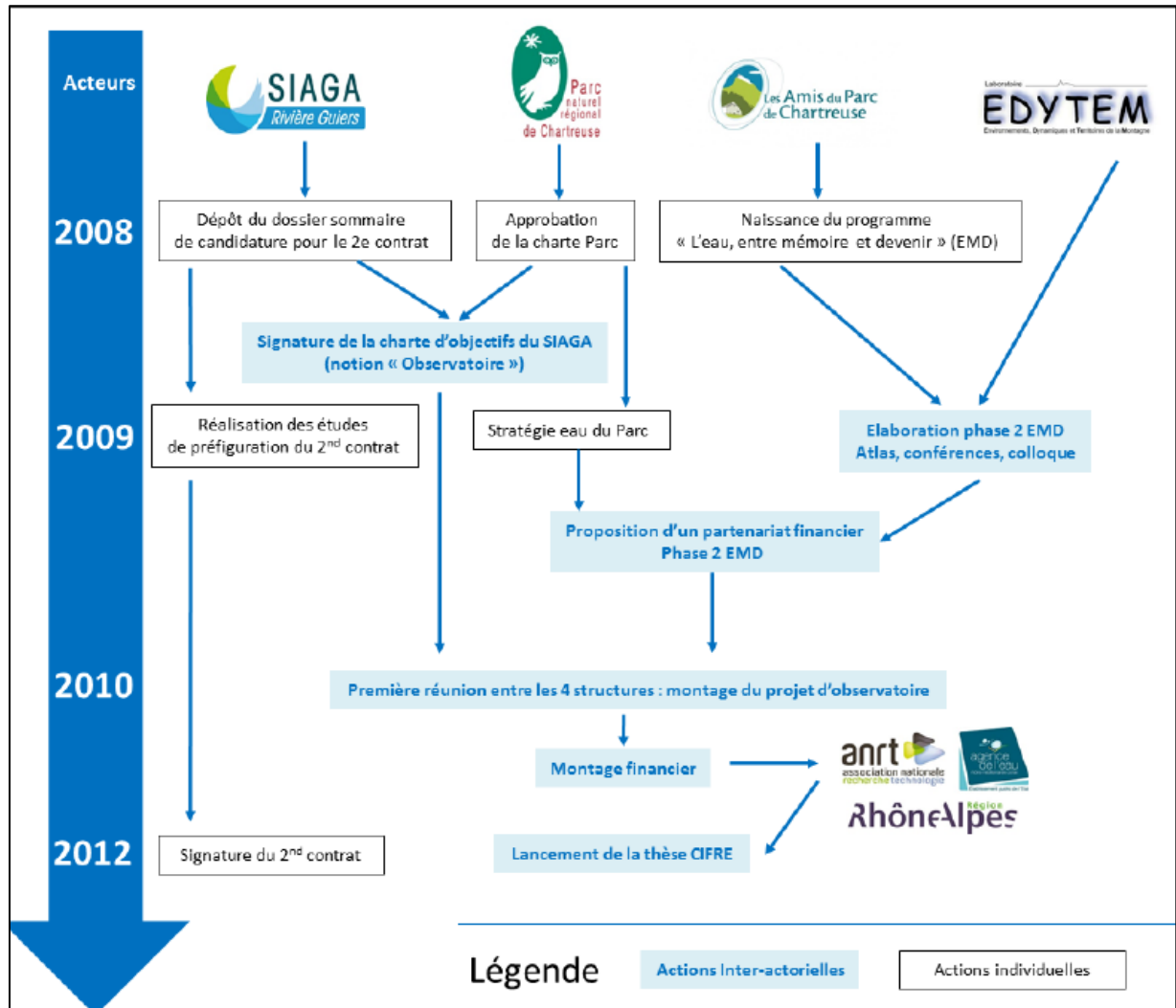
Divers :

L'un des objectifs prioritaires du SDAGE RMC est la participation des usagers de l'eau → financements potentiels. L'ADEME finance également sur des actions pour faire changer les comportements.

L'observatoire de l'eau en Chartreuse

Présentation du travail de thèse de Bérangère Serroi (cf. diaporama sur Dropbox)

Contexte



En application de la Directive Cadre sur l'eau, une gestion par bassin versant est privilégiée.

Un observatoire participatif permet une plus grande pérennité : les nouveaux fournisseurs individuels de données remplacent ceux qui partent (ex. PhénoClim : observation des cycles végétation par les particuliers pour étudier changement climatique). C'est aussi souvent plus simple et peu coûteux, donc durable dans le temps.

Objectifs ?

Recueillir et centraliser, de façon participative, des données sur l'eau.

Qu'est-ce qui va être « mesuré » ? Qu'est-ce que l'observatoire va pouvoir amener socialement ?

Il peut faire connaître le territoire aux nouveaux arrivants, ou encore faire participer les habitants à des actions participatives, permettant d'apaiser certaines tensions, rumeurs, etc. (ex traçages participatifs).

Ils peuvent aussi être un outil d'aide à la décision pour les gestionnaires ou les techniciens travaillant sur

l'eau.

C'est également un moyen d'impliquer les élus (et habitants) de chaque communes sur les enjeux liés à l'eau, sur des actions opérationnelles.

Les démarches participatives permettent également d'impliquer les citoyens / acteurs, pour construire de nouvelles cultures (techniques et citoyennes), favorisant la transition entre les outils structurants et réglementaires vers des outils plus incitatifs

Comment ?

Gouvernance

A partager et définir entre tous les acteurs du bassin versant.

En Chartreuse, plutôt uniquement entre PNRC et SIAGA pour l'instant. Les Amis du PNR s'en sentent assez exclus.

Données

Base de données sur SIG et diffusion par atlas (fichiers .pdf figés) et cartographie dynamique en ligne

La structure de la base de données est conforme à la norme « Inspire ».

Si les données ne comportent pas de métadonnées (exemple des aquifères karstiques), elles sont inexploitable. Il faut donc recueillir les données de façon très formalisée dès le départ.

Outils ?

Actions participatives mises en place :

- traçages participatifs
- balades accompagnées « retour aux sources »
- bistr'eaux : d'abord un petit jeu sur l'eau puis discussion sur ce que les participants savent, autour d'un café, d'un plat ou d'une bière, => que faire des infos détaillées remontées des bistr'eaux ?
- carto participative (pêcheurs, eaux vives) : carto activité, points sensibles avec conflits d'usage, inventaires des patrimoines liés à l'eau.
- Expositions photos
- Vidé'eau : d'où vient votre eau ? Risque-t-elle de manquer ?

Rendus :

Atlas papier et cartographie dynamique

Conditions de mise en œuvre

Mise en place du suivi et de la communication ;

Besoin d'appropriation par les collectivités ;

Formaliser les articulations avec structures légales de l'eau (communes, agences...);

Il faut se poser les questions dès le départ :

- pour quelles attentes ?
- pour quels objectifs ?
- Avec quels moyens ?

et ensuite, qui ? quoi ? comment ?

Label Rivières Sauvages

Un tronçon du Guiers mort a été identifié comme labelisable « Rivières Sauvages » grâce à la grille de critères. Un dossier de programme d'actions est en cours de finalisation.

Le Rés'eau de Chartreuse

Un dispositif participatif de veille sur les eaux de Chartreuse

Réciprocité Guiers, réseau de l'ensemble des APPMA du Guiers. Intérêt pour discuter à une échelle supra, avec l'ensemble des gestionnaires. Elle permet également une meilleure prise en compte de la pêche par l'ensemble des acteurs et de mener des actions cohérente sur l'ensemble du bassin versant.

Projet de dispositif participatif de veille sur l'eau, les milieux aquatiques et l'environnement

Objectifs : Impliquer, et accompagner, des habitants et usagers dans un dispositif de veille visant à :

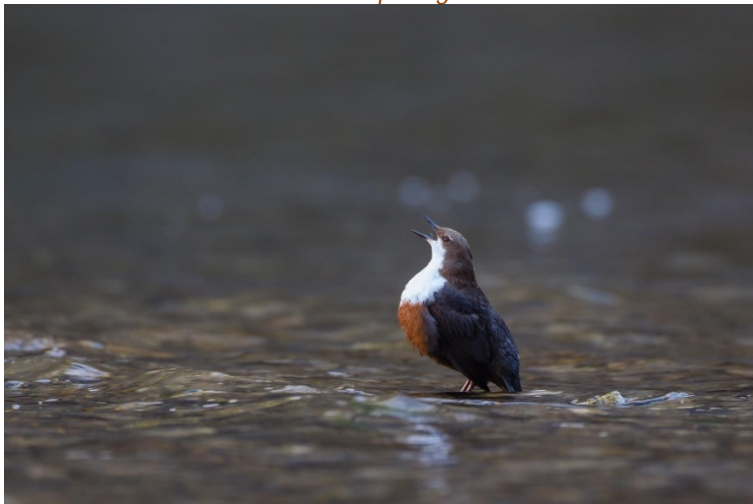
- ✓ Recueillir des données, faisant défaut aujourd'hui, sur certaines évolutions des cours d'eau et de leur environnement, en vue de les communiquer aux autorités locales de gestion de l'eau ;
- ✓ Sensibiliser et associer un plus large public, aux enjeux relatifs à la gestion et à la préservation de l'eau ;
- ✓ Contribuer aux efforts, qui s'engagent en Chartreuse, concernant la transition écologique et énergétique.

cf. fiche sur Dropbox pour dispositif complet.

Les Amis du PNR de Chartreuse et Réciprocité Guiers lancent ce travail et l'ont proposé à la communauté de communes 4C.

Sortie terrain dans le Guiers Mort

A la recherche des Cincles plongeurs



Documentation

<https://rga.revues.org/3137>

<http://eau.amisdesparcs.fr/>

<http://www.parc-chartreuse.net/decouvrir-la-chartreuse/patrimoine-naturel/observatoire-de-leau.html>

LA CHARTREUSE

SAINT-LAURENT-DU-PONT

L'observatoire participatif de l'eau en Chartreuse comme sujet d'étude



Jean-Louis Barbon (à droite), secrétaire général de la confédération des Amis des Parcs naturels régionaux de France, a supervisé ces trois jours d'information et d'étude sur l'observatoire participatif de l'eau.

L'association des Amis du Parc naturel régional de Chartreuse reçoit depuis jeudi une délégation du Parc naturel régional des Préalpes ainsi que du Lubéron.

Cette rencontre a pour but de faire partager à la délégation l'expérience de la Chartreuse sur le thème de l'observatoire participatif de l'eau. Il est fréquent que le Parc naturel régional de Chartreuse reçoive des délégations qui viennent s'inspirer et partager son expérience sur tel ou tel sujet. Jeudi après-midi, c'est Mélanie Ferraton, doct-

rante CIFRE au Groupe-ment Sud Est, qui a entamé la découverte sur la gestion participative de l'eau dans les Parcs naturels régionaux du Sud-Est. Hier matin, c'est une autre doct-rante CIFRE au Parc de Chartreuse, Bérangère Ser-roi, qui a proposé la genèse et la mise en place de l'ob-servatoire de l'eau en Char-treuse. L'après-midi, c'est l'APPMA représentée par Jean Thibault et Adrien Berthollio pour la réciprocité Guiers qui ont exposé le dispositif participatif de veille sur les eaux de Char-treuse. Après deux jours de

travail assidu, accueillants et accueillis effectuent aujourd'hui une sortie dans les gorges du Guiers pour se rendre compte des appli-cations mises en places au regard de la réalité du ter-rain. Deux sujets princi-paux ont été retenus pour cette découverte in situ "sur la trace des cingles plongeurs" et "les pê-cheurs acteurs du suivi des rivières".

La délégation sera ensuite reçue à la cantine des Ouvriers de Fourvoirie, sur le site de l'ancienne dis-tillerie des Pères Char-treux.