

Parc Naturel Régional des Préalpes d'Azur

Etude de développement durable

Les annexes

Version 101122

Sommaire

Annexe 1 : le territoire

- 1.1 Les communes et intercommunalités
- 1.2 Le Parc et son périmètre
- 1.3 Les zones économiques du territoire
- 1.4 Inventaire des communes

Annexe 2 : La population

- 2.1 Les communes partiellement dans le PNR
- 2.2 La population du territoire
- 2.3 Le travail et l'emploi
- 2.4 Le lieu de travail

Annexe 3 : Les entreprises

- 3.1 Les établissements actifs
- 3.2 Les entreprises artisanales
- 3.3 Les commerces de proximité

Annexe 4 : L'hébergement

- 4.1 Les structures d'accueil
- 4.2 Inventaire hébergement, restauration, commerce

Annexe 5 - Méthodologie

1.1 Les communes et intercommunalités

Les 47 communes adhérentes au projet PNR sont les suivantes :

Aiglun, Amirat, Andon, Ascros, Le-Bar-sur-Loup, Bézaudun-les-Alpes, Bonson, Bouyon, Briançonnet, Le Broc, Cabris, Caille, Carros, Caussols, Cipières, Collongues, Coursegoules, Cuebris, Escragnolles, Les Ferres, Gars, Gattières, Gillette, Gourdon, Grasse, Gréolières, Le Mas, Les Mujouls, La Penne, Pierrefeu, Revest-Les-Roches, Roquestéron, Roquestéron-Grasse, Saint-Antonin, Saint-Auban, Saint-Cézaire-sur-Siagne, Saint-Jeannet, Saint-Vallier-de-Thiery, Sallagriffon, Séranon, Sigale, Spéracèdes, Toudon, Tourette-du-Château, Tourrettes-sur-Loup, Valderoure, Vence.

A la date de ce rapport, deux autres communes à l'intérieur du périmètre du futur PNR n'avaient pas encore adhéré au projet : Conségudes et Courmes. Elles seront incluses dans l'analyse.¹

Les groupements intercommunaux directement concernés par le projet PNRPA sont les suivants :

- Communauté des communes des Monts d'Azur
- Communauté des communes des Terres de Siagne
- Communauté de communes de la Vallée de l'Estéron
- Communauté des communes des Vallées d'Azur
- Communauté d'Agglomération de Sophia-Antipolis
- Communauté Urbaine Nice Côte d'Azur
- Les Coteaux d'Azur
- Pole Azur Provence.

Les Monts d'Azur et la Vallée de l'Estéron se situent entièrement à l'intérieur du périmètre du futur PNR et représentent 22 des 47 communes.

Quelques communes n'adhèrent pas aujourd'hui à un groupement intercommunal : Bézaudun-les-Alpes, Bouyon, Cipières, Coursegoules, Les Ferres, Gréolières. Ces six étaient toutes adhérentes au SIVU Pays d'Accueil, groupement précurseur du PNR des Préalpes d'Azur.

¹ Dans chaque cas, leur population n'excède pas les 100 habitants, et leur inclusion ne modifie que légèrement les conclusions.

1.2 Le Parc et son périmètre

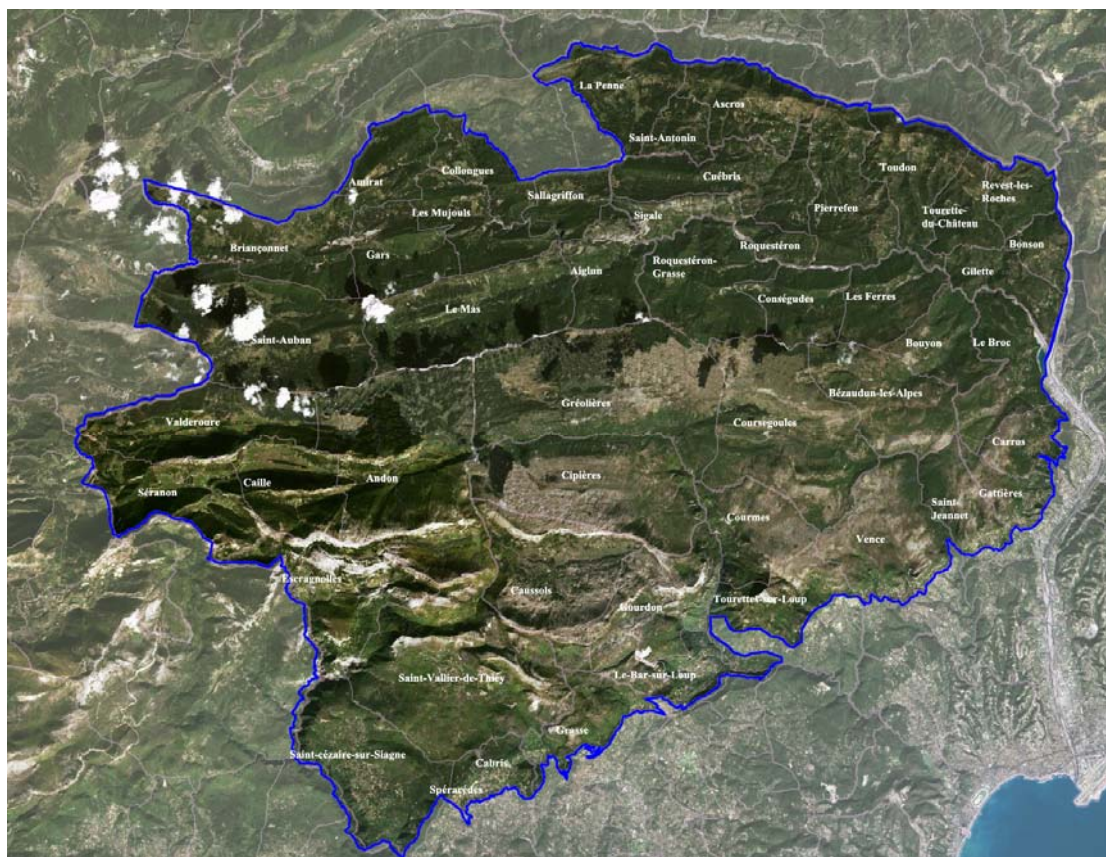


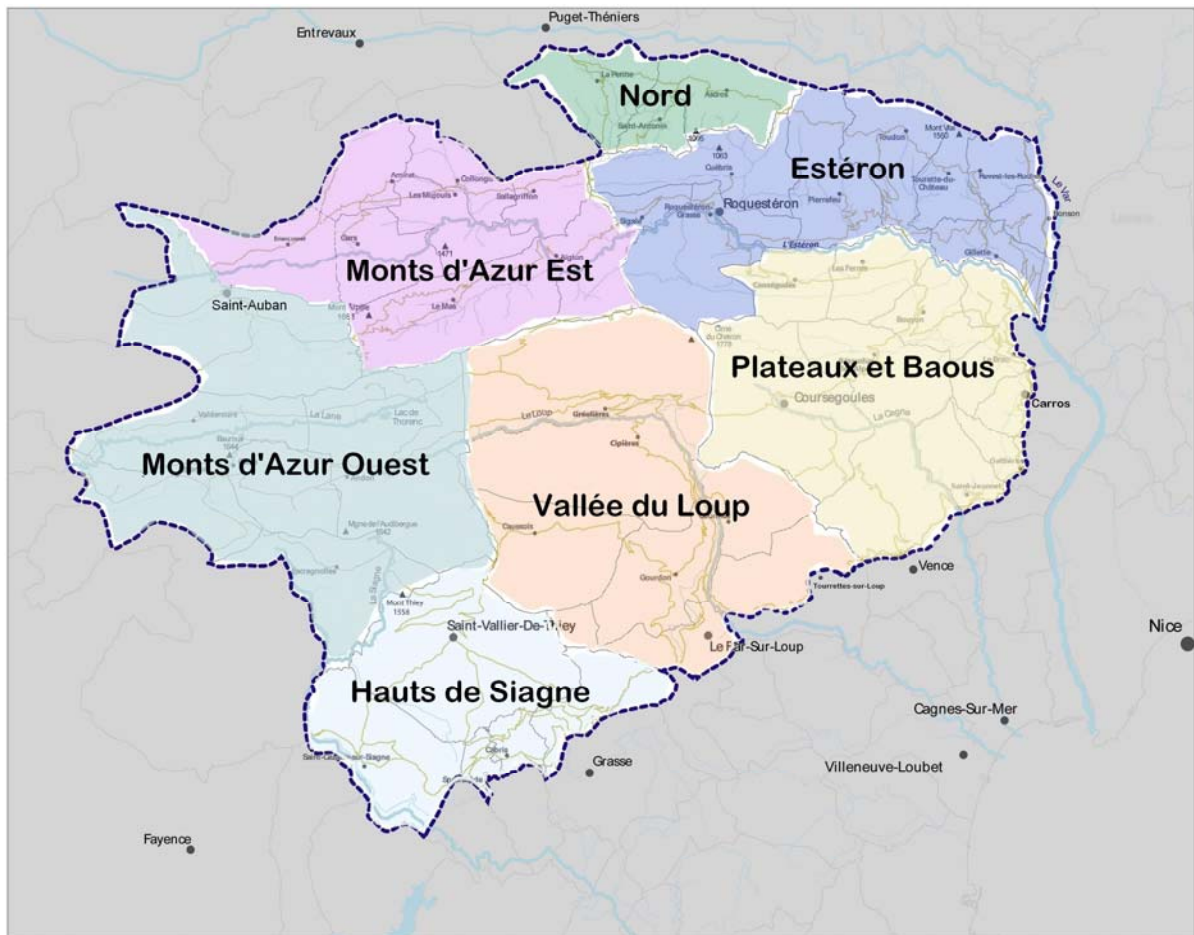
Fig. 1 Le territoire du futur Parc Naturel Régional²

La carte ci-dessus permet de situer les communes sur le territoire, y compris par rapport au relief.

² Source : Syndicat Mixte de Préfiguration du PNRPA

1.3 Les zones

Pour les besoins de l'analyse, l'étude subdivise le territoire en sept zones, définies en fonction de leur géographie et leurs caractéristiques socio-économiques :



Le découpage suit les frontières des communes.

1.4 Inventaire des communes

Ci-après, l'inventaire des communes, zone par zone :

	Nom	Superficie de la zone (km2)	Communes concernées	Caractéristiques économiques
Z1	Hauts de Siagne	103,8	Cabris, Grasse, Saint-Cézaire, Saint-Vallier, Spéracèdes	Proches de la zone côtière et des pôles d'emploi de Grasse et Sophia-Antipolis
Z2	Monts d'Azur Ouest	187,9	Andon, Caille, Escragnolles, Saint-Auban, Séranon, Valderoure	Activités familiales et sportives (Audibergue, Saint-Auban, Thorenc). Exploitations agricoles extensives.
Z3	Monts d'Azur Est	135,5	Aiglun, Amirat, Briançonnet, Collongues, Gars, Le Mas, Les Mujouls, Sallagriffon	Distantes des pôles d'emploi ; moins accessibles ; activité économique faible
Z4	Nord	42,2	Ascros, La Penne, Saint-Antonin	Facilement accessibles par Puget-Théniers
Z5	Estéron	135,3	Cuébris, Bonson, Gilette, Pierrefeu, Revest-les-Roches, Roquesteron, Roquesteron-Grasse, Sigale, Toudon, Tourette-du-Château,	Proche de la Vallée du Var et de ses pôles d'emploi (par Gilette). Couverture importante de forêt, sur des pentes abruptes.
Z6	Plateaux et baous	172	Bézaudun-les-Alpes, Bouyon, Carros, Conségudes, Coursegoules, Gattières, Le Broc, Les Ferres, Saint-Jeannet, Vence	Accessible par le sud-est (entre Vence et Carros). Tradition vivante de pastoralisme sur ses plateaux secs.
Z7	Vallée du Loup	193,5	Caussols, Cipières, Courmes, Gourdon, Gréolières, Le Bar-sur-Loup, Tourrettes-sur-Loup,	Accès facile depuis la côte et fréquentation touristique assez importante.

1.5 Les communes partiellement dans le PNR

Une partie du territoire de certaines communes adhérentes se situe à l'extérieur du périmètre du PNRPA.³ Ces communes se trouvent toutes sur les franges sud et est.⁴

	<i>Territoire (km2)</i>		<i>Population (2006)</i>	
	<i>Total</i>	<i>Dans le PNR</i>	<i>Total</i>	<i>Dans le PNR</i>
Carros	15,1	9,2	11 379	1 382
Gattières	10,0	7,7	4 018	1 042
Grasse	44,4	14,2	48 801	2 533
Le Broc	18,7	17,8	1 237	1 237
Saint-Jeannet	14,6	11,2	3 634	1 875
Tourrettes-sur-Loup	29,3	22,5	4 272	100
Vence	39,2	25,3	18 931	1 545

Dans le cadre de ce rapport, en mentionnant une de ces communes, nous faisons référence systématiquement à la partie qui se situe à l'intérieur du périmètre du futur PNR.

L'estimation de population dans le PNR correspond à celle du Diagnostic Territorial du Syndicat Mixte, sauf dans les cas de Saint-Jeannet et de Tourrettes, où les communes concernées nous ont communiqué des estimations différentes qui nous semblaient plus fiables.

³ Le périmètre du PNRPA a été défini en collaboration avec ces communes. La population à l'intérieur du PNR a été estimée par le Syndicat Mixte en fonction de la superficie et la densité d'habitants sur les zones concernées.

⁴ Voir également les tableaux détaillés en Annexes 2.1 & 2.2

ANNEXE 2.1. LES COMMUNES PARTIELLEMENT DANS LE PNR

		*		*		
	Superficie de la commune	Superficie dans le PNR	Pop. totale 2006	Pop. Dans le PNR	% pop dans PNR	Densité ds PNR
Le Broc	18,7	17,8	1 237	1237	100%	69,5
Carros	15,1	9,2	11 379	1382	12%	150,7
Gattieres	10,0	7,7	4 018	1042	26%	136,2
Grasse	44,4	14,2	48 801	2533	5%	177,9
Saint Jeannet	14,6	11,2	3 634	1875	52%	168,0
Tourettes sur Loup	29,3	22,5	4 272	100	2%	4,4
Vence	39,2	25,3	18 931	1545	8%	61,1
7 communes de la frange du PNR		107 830		9 714		0,09
42 communes de la zone centrale		872 400		22 097		26,5
TOTAL PNR		980 230		31811		36,5

Sources:

INSEE recensement 2006

Superficie dans le PNR: Syndicat Mixte de Préfiguration

Population dans le PNR: Syndicat Mixte de Préfiguration, sauf Saint-Jeannet (source: PLU)
et Tourettes (source: Mairie de Tourettes)

ANNEXE 2.2 : LA POPULATION DU TERRITOIRE

Source: INSEE, recensement 2006 (Portrait du Territoire et fiches individuelles de communes)

Commune	Population / surface			Evol. Pop.					Nb ménages
	Pop.	Densité Pop	Superficie	Var.moy/An. %			Solde Nat.	Solde Mig.	[1]
	dns PNR [1]	au Km²/2006	en Km2	1982/1990	1990/1999	1999/2006	1999/2006	1999/2006	2006
Cuebris	198	8,57	23,1	3,1	0,1	1,4	-0,2	1,6	88
Bonson	660	98,51	6,7	5,9	3,1	1,4	0,4	1,0	268
Gilette	1 425	139,71	10,2	6,5	2,3	1,9	0,5	1,4	557
Pierrefeu	252	11,30	22,3	7,7	1,8	0,5	0,2	0,2	214
Revest-les-Roches	197	22,91	8,6	12,1	3,2	2,8	-5,1	7,9	67
Roquéstéron	500	76,92	6,5	2,2	-0,7	0,6	-0,4	1,0	204
Roquéstéron-Grasse	62	2,58	24,0	0,0	1,1	-0,7	-0,4	-0,3	31
Sigale	205	36,61	5,6	1,2	1,4	1,8	-0,7	2,5	98
Toudon	262	14,09	18,6	3,0	4,9	2,1	-0,1	2,2	113
Tourette-du-Château	114	11,75	9,7	7,1	3,4	3,6	-1,0	4,6	56
Total Estéron	3 875	28,64	135,3	4,9	2,0	1,5	-0,7	2,2	1 696
Bézaudun-les-Alpes	178	8,32	21,4	1,1	5,4	3,5	0,1	3,4	79
Bouyon	436	35,45	12,3	0,7	4,2	3,1	0,1	3,0	176
Carros*	1 382	150,22	9,2	3,0	0,0	0,9	0,7	0,1	511
Conségudes	77	6,16	12,5	-0,4	0,9	3,1	1,5	1,7	41
Coursegoules	425	10,37	41,0	3,3	2,4	4,0	0,9	3,1	187
Gattières*	1 042	135,32	7,7	4,9	2,0	1,7	0,1	1,6	1 243
Le Broc*	1 237	69,49	17,8	6,0	4,8	2,7	0,7	2,1	484
Les Ferres	89	6,50	13,7	-1,3	5,6	6,1	0,0	6,1	42
Saint-Jeannet*	1 875	167,41	11,2	3,4	1,4	0,1	-0,3	0,4	571
Vence*	1 545	61,07	25,3	2,0	1,1	1,6	0,1	1,5	682
Total Plateaux et Baous	8 286	48,15	172,1	2,3	2,8	2,7	0,4	2,3	4 016
Aiglun	94	6,10	15,4	-0,4	1,7	-1,7	-0,6	-1,1	48
Amirat	26	2,00	13,0	-4,5	-2,2	-6,3	0,0	-6,3	16
Briançonnet	194	7,98	24,3	0,4	-1,3	2,0	-0,6	2,5	101
Collongues	101	9,35	10,8	-0,5	-1,4	-0,1	0,1	-0,3	50
Gars	58	3,72	15,6	-2,1	-3,7	2,1	-1,3	3,5	38
Le Mas	128	3,98	32,2	-1,3	2,6	-0,8	-0,1	-0,7	61
Les Mujouls	56	3,84	14,6	0,0	1,2	9,4	-1,4	10,8	22
Sallagriffon	53	5,52	9,6	0,0	1,6	-0,3	0,3	0,5	28
Total Monts d'Azur Est	710	5,24	135,5	-1,0	-0,2	0,5	-0,5	1,1	364
Ascros	153	8,64	17,7	-0,9	1,9	0,6	0,3	0,3	68
La Penne	279	15,41	18,1	2,4	1,4	7,9	-0,5	8,4	117
Saint-Antonin	104	16,25	6,4	0,2	4,0	4,2	0,5	3,7	43
Total Nord	536	12,70	42,2	0,6	2,4	4,2	0,1	4,1	228
Cabris	1 558	288,52	5,4	1,8	1,3	0,8	-0,4	1,2	671
Grasse*	2 533	178,38	14,2	1,2	0,3	1,5	0,4	1,1	1 056
Saint-Cézaire	3 420	114,00	30,0	4,1	3,0	2,7	0,3	2,4	1 324
Saint-Vallier	3 031	59,78	50,7	6,7	4,4	4,3	0,6	3,7	1 186
Spéracèdes	1 060	302,86	3,5	3,8	0,7	-0,4	0,1	0,5	434
Total Hauts de Siagne	11 602	111,77	103,8	3,5	1,9	1,8	0,2	1,8	4 671
Caussols	219	7,99	27,4	2,1	2,8	5,6	1,3	4,3	94
Cipières	348	9,11	38,2	2,7	2,2	3,8	0,3	3,4	156
Courmes	93	5,92	15,7	2,4	2,2	0,8	0,5	0,3	41
Gourdon	437	19,42	22,5	3,1	2,9	2,1	0,5	1,6	176
Gréolières	525	9,96	52,7	2,5	2,0	2,0	0,3	1,8	243
Le Bar-sur-Loup	2 726	188,00	14,5	2,4	0,5	0,8	0,0	0,7	1 074
Tourrettes-sur-Loup*	100	4,44	22,5	3,0	1,4	1,3	-0,1	1,4	40
Total Vallée du Loup	4 448	22,99	193,5	2,6	2,0	2,3	0,4	1,9	1 824
Andon	504	9,28	54,3	2,4	1,5	5,7	0,5	5,2	222
Caille	306	18,00	17,0	2,5	2,7	4,6	0,3	4,3	136
Escagnolles	505	19,80	25,5	6,8	1,8	4,0	0,6	3,4	218
Saint-Auban	232	5,46	42,5	-0,2	2,3	-2,0	-0,1	-1,9	122
Séranon	432	18,54	23,3	0,4	1,4	4,5	0,1	4,4	183
Valderoure	375	14,82	25,3	0,8	6,2	2,9	-0,3	3,2	172
Total Monts d'Azur Ouest	2 354	12,53	187,9	2,1	2,7	3,3	0,2	3,1	1 053
TOTAL PNR	31 811	32,78	970,3	2,3	1,9	2,1	0,0	2,2	13 852

[*] Ne font pas intégralement partie du PNR

[1] St-Jeannet: 52%, Gattières: 26%; Le Broc: 100%
Carros: 12%; Vence: 8%; Grasse: 5%; Tourettes-sur-Loup: 2%

ANNEXE 2.3 : TRAVAIL ET EMPLOI

Source: INSEE (2006)

Commune	Taux Activ.	Taux Chomage		Revenu net	Catégories Socio-Professionnelles								TOTAL 2006	
	15 à 64 ans	15 à 64 ans		Imp. Moy.	Agric.	Artisans Comm.	Cadres	Profess. intermédi.	Employés	Ouvriers	Retraités	Sans Activité		Autres
	2006	2006	1999	2006										
Cuebris	67,18	10,23	9,09	15 318	0	0	8	28	32	16	56	24	34	198
Bonson	75,21	4,51	11,97	21 439	4	19	31	86	105	101	117	97	100	660
Gilette	75,05	6,16	14,19	22 287	0	71	90	169	216	197	193	212	277	1 425
Pierrefeu	74,85	6,56	13,89	19 034	4	12	8	16	36	32	84	29	31	252
Revest-les-roches	77,1	13,75	11,32	12 993	0	0	4	25	29	21	69	21	28	197
Roquesteron	62,42	16,23	20,23	14 843	0	20	8	36	55	28	146	95	112	500
Roquesteron-Grasse	53,49	8,7	21,43	14 745	0	12	8	0	4	8	12	12	6	62
Sigale	70,25	14,12	10	16 038	8	4	0	16	28	16	87	16	30	205
Toudon	77,51	7,63	13,13	16 673	0	4	20	12	31	55	55	24	61	262
Tourette-du-château	64,62	11,9	21,21	20 471	0	0	4	12	4	12	72	4	6	114
Total Estéron	69,77	9,98	14,72	17 384	16	142	181	400	540	486	891	534	685	3 875
Bézaudun-les-Alpes	74,34	10,71	16,67	14 936	4	8	8	28	20	29	21	21	39	178
Bouyon	74,19	8,26	15,44	18 749	4	19	45	34	61	72	64	49	88	436
Carros*	72,27	10,35	12,89	21 446	3	49	74	151	195	197	209	203	302	1 382
Conségudes	75,93	14,63	14,81	15 935	4	8	0	11	11	15	15	0	13	77
Coursegoules	74,59	6,81	9,15	18 986	4	15	30	71	86	49	56	49	65	425
Gattières*	73,68	7,44	9,38	27 653	36	112	211	431	374	309	715	444	668	3 300
Le Broc*	75,06	5,51	14,73	22 077	0	42	53	179	240	103	209	133	278	1 237
Les Ferres	62,5	5,71	3,7	16 570	0	0	0	16	4	4	28	12	25	89
Saint-Jeannet*	68,04	7,42	12,66	29 471	15	75	146	194	130	73	380	224	262	1 500
Vence*	69,71	8,77	12,78	26 201	5	75	122	156	191	109	379	228	281	1 545
Total Plateaux et Baous	72,03	8,56	11,44	21 202	74	403	689	1271	1311	961	2076	1363	2 020	10 169
Aiglun	68,89	6,45	13,89	16 857	0	0	17	13	8	0	46	4	6	94
Amirat	70,59	25	16,67	NA	0	0	0	4	4	4	12	4	-2	26
Briançonnet	54,24	10,94	18,42	16 401	0	12	0	20	20	4	88	28	22	194
Collongues	61,67	18,92	17,78	15 904	8	4	0	4	8	20	40	8	9	101
Gars	61,76	28,57	20	13 141	4	4	4	15	0	0	31	0	0	58
Le Mas	55,56	20	11,32	15 020	0	0	8	4	40	8	36	12	20	128
Les Mijouls	73,33	9,09	27,27	NA	0	0	0	13	0	4	8	8	23	56
Sallagriffon	77,42	8,33	19,23	16 496	4	0	0	4	8	8	16	4	9	53
Total Monts d'Azur Est	65,43	15,91	17,91	15 637	16	20	29	77	88	48	277	68	87	710
Ascros	54,88	17,78	17,02	14 773	8	8	0	8	4	12	60	28	25	153
La Penne	67,07	7,14	11,48	15 334	8	4	8	32	56	12	92	16	51	279
Saint-Antonin	62,9	7,69	2,86	14 485	20	0	0	4	8	4	32	16	20	104
Total Nord	61,62	10,87	10,45	14 864	36	12	8	44	68	28	184	60	96	536
Cabris	69,62	7,92	11,94	32 389	0	102	142	154	236	110	392	187	235	1 558
Grasse*	63,5	11,9	16,6	22 702	5	80	160	273	363	266	469	373	546	2 532
Saint-Cézaire sur Siagne	71,94	11,35	12,76	24 175	33	158	154	376	520	305	671	409	794	3 420
Saint-Vallier-de-Thiey	76,07	9,42	12,55	24 666	4	131	197	336	505	347	444	378	689	3 031
Spéracèdes	68,5	11,03	9,73	36 684	0	50	71	108	196	75	279	141	140	1 060
Total Hauts de Siagne	69,93	10,32	12,72	28 123	42	521	724	1247	1820	1103	2255	1488	2 404	11 601
Caussols	73,86	9,73	15,49	20 938	4	11	0	19	50	38	31	15	51	219
Cipières	73,76	12,88	17,69	19 159	8	16	12	37	45	45	65	57	63	348
Courmes	77,60	11,50	na	15 026	0	21	8	8	0	21	17	13	5	93
Gourdon	72,39	8,37	8,7	25 456	0	52	28	52	60	32	84	60	69	437
Gréolières	73,31	12,8	17,24	16 720	4	35	35	59	82	51	106	35	118	525
Le Bar-sur-Loup	72,86	7,78	11,89	23 376	0	78	216	384	275	212	645	361	555	2 726
Tourrettes-sur-Loup*	66,93	10,6	11,73	35 325	5	125	134	202	192	107	434	290	312	1 800
Total Vallée du Loup	72,96	10,52	14,20	22 286	21	338	433	761	704	506	1382	831	1 173	6 148
Andon	67,5	10,66	19,02	16 686	18	26	22	26	51	81	81	95	104	504
Caille	75,12	8,28	17,07	18 639	4	19	11	48	41	15	63	41	64	306
Escagnolles	70,3	14,66	23,24	18 359	12	25	29	53	78	82	82	62	82	505
Saint-Auban	68,04	11,12	14,43	16 630	13	8	4	13	34	13	97	17	33	232
Séranon	64,92	5,88	19,55	16 217	0	52	7	22	67	41	101	52	90	432
Valderoure	67,36	16,57	12,73	16 587	8	20	4	39	35	35	129	35	70	375
Total Monts d'Azur Ouest	68,87	11,20	17,67	17 186	55	150	77	201	306	267	553	302	443	2 354
Total	69,39	10,97	14,52	19 660	260	1586	2141	4001	4836	3398	7618	4646	6 908	35 393

[2] Grasse: 15%
Autres: 25%[3] Saint-Jeannet, Gattières, Le Broc: 60%
Vence, Grasse, Tourrettes-sur-Loup : 10% ; Carros : 25%

ANNEXE 2.4: LIEU DE TRAVAIL

Source: INSEE

Communes	Emplois ds zone ou commune	Actifs ayant emploi rés ds la zone	% actifs trav. ds zone de rés	Actifs travaillant ds zone de rés.	Actifs trav. à l'ext de la zone	Actifs travaillant dans PNR
Saint Jeannet	415	603	20,0%	121	482	
Gattieres	249	1446	20,0%	289	1157	
Le Broc	95	574	20,0%	115	459	
Carros	474	613	20,0%	123	490	
Vence	244	616	20,0%	123	493	
Grasse	960	1054	20,0%	211	843	
Tourettes sur Loup	32	694	20,0%	139	555	
7 communes de la frange du PNR	2469	5600		1120	4480	1344
42 communes du zone centrale	5266	9201	95%	5152	4049	5354
TOTAL PNR	7735	14801	42,4%	6272	8529	6698

*% des emploi de la zone occupe par resident de la zone (estimation)

**% des actifs de la frange ayant un emploi qui travaillent dans le PNR (estimation)

***Nota: dont 5% qui travaillent ailleurs dans PNR

ANNEXE 3.1 : ETABLISSEMENTS ACTIFS au 31/12/07
par commune et par zone

Source: INSEE CLAP

Commune	Zone	Industrie	Construction	Commerce	Services	Total
Cuebris	Estéron	0	3	1	6	10
Bonson	Estéron	4	10	0	15	29
Gillette	Estéron	5	26	11	50	92
Pierrefeu	Estéron	2	4	2	12	20
Revest-les-Roches	Estéron	0	2	3	8	13
Roquéstéron	Estéron	3	5	8	23	39
Roquéstéron-Grasse	Estéron	0	1	0	1	2
Sigale	Estéron	0	0	2	6	8
Toudon	Estéron	0	9	1	11	21
Tourette-du-Château	Estéron	0	1	0	2	3
Total		14	61	28	134	237
Bézaudun-les-Alpes	Plateaux et Baous	0	2	1	2	5
Bouyon	Plateaux et Baous	2	6	5	12	25
Carros*	Plateaux et Baous	8	8	13	26	55
Conségudes	Plateaux et Baous	2	6	0	2	10
Coursegoules	Plateaux et Baous	5	6	9	24	44
Gattières*	Plateaux et Baous	3	24	19	43	89
Le Broc*	Plateaux et Baous	5	10	12	25	52
Les Ferres	Plateaux et Baous	0	1	0	6	7
Saint-Jeannet*	Plateaux et Baous	9	25	17	61	113
Vence*	Plateaux et Baous	5	12	17	48	81
Total		39	99	93	248	480
Aiglun	Monts d'Azur Est	1	4	0	8	13
Amirat	Monts d'Azur Est	0	0	0	1	1
Briançonnet	Monts d'Azur Est	0	1	1	6	8
Collongues	Monts d'Azur Est	1	0	1	5	7
Gars	Monts d'Azur Est	0	2	0	1	3
Le Mas	Monts d'Azur Est	1	2	0	3	6
Les Mujouls	Monts d'Azur Est	0	0	0	1	1
Sallagriffon	Monts d'Azur Est	0	0	1	2	3
Total		3	9	3	27	42
Ascros	Nord	2	2	1	8	13
La Penne	Nord	2	2	1	7	12
Saint-Antonin	Nord	0	0	0	5	5
Total		4	4	2	20	30
Cabris	Hauts de Siagne	5	18	22	77	122
Grasse*	Hauts de Siagne	13	27	43	109	192
Saint-Cézaire	Hauts de Siagne	25	50	40	100	215
Saint-Vallier	Hauts de Siagne	22	44	47	121	234
Spéracèdes	Hauts de Siagne	6	16	10	57	89
Total		71	155	162	464	852
Caussols	Vallée du Loup	1	5	4	9	19
Cipières	Vallée du Loup	1	11	4	20	36
Courmes	Vallée du Loup	1	1	3	6	11
Gourdon	Vallée du Loup	12	5	23	29	69
Gréolières	Vallée du Loup	4	9	17	39	69
Le Bar-sur-Loup	Vallée du Loup	16	43	36	122	217
Tourrettes-sur-Loup*	Vallée du Loup	1	4	3	10	18
Total		36	78	90	235	439
Andon	Monts d'Azur Ouest	4	14	10	40	68
Caille	Monts d'Azur Ouest	3	11	6	23	43
Escragnolles	Monts d'Azur Ouest	4	10	7	16	37
Saint-Auban	Monts d'Azur Ouest	2	2	1	23	28
Séranon	Monts d'Azur Ouest	4	11	11	37	63
Valderoure	Monts d'Azur Ouest	3	7	4	21	35
Total		20	55	39	160	274
Total, territoire du PNR		187	461	417	1288	2353

* Carros, Grasse, Tourrettes-sur-Loup, Vence: 5%

* Gattières, Le Broc, Saint-Jeannet: 20% pour Industrie, 35% pour autres

ANNEXE 3.2: ENTREPRISES ARTISANALES ACTIVES (fin 2009)

Source: Chambre des Metiers

Commune	Zone	Alimentation	Bâtiment	Production	Services	Total
Cuebris	Estéron	1	5	0	2	8
Bonson	Estéron	0	15	2	4	21
Gillette	Estéron	2	25	3	5	35
Pierrefeu	Estéron	2	7	1	1	11
Revest-les-Roches	Estéron	0	2	0	0	2
Roquéstéron	Estéron	3	6	3	2	14
Roquéstéron-Grasse	Estéron	0	2	0	1	3
Sigale	Estéron	0	1	0	0	1
Toudon	Estéron	0	7	0	3	10
Tourette-du-Château	Estéron	0	1	0	0	1
Total Estéron		8	71	9	18	106
Bézaudun-les-Alpes	Plateaux et Baous	0	7	0	2	9
Bouyon	Plateaux et Baous	0	5	4	0	9
Carros*	Plateaux et Baous	1	7	4	5	17
Conségudes	Plateaux et Baous	1	0	0	1	2
Coursegoules	Plateaux et Baous	2	4	3	7	16
Gattières*	Plateaux et Baous	2	33	7	13	55
Le Broc*	Plateaux et Baous	1	12	1	4	18
Les Ferres	Plateaux et Baous	0	1	0	1	2
Saint-Jeannet*	Plateaux et Baous	8	34	14	15	70
Vence*	Plateaux et Baous	2	13	3	6	25
Total Plateaux et Baous		16	116	36	54	222
Aiglun	Monts d'Azur Est	0	2	0	0	2
Amirat	Monts d'Azur Est	0	0	0	0	0
Briançonnet	Monts d'Azur Est	0	2	0	0	2
Collongues	Monts d'Azur Est	0	1	0	0	1
Gars	Monts d'Azur Est	0	2	0	1	3
Le Mas	Monts d'Azur Est	0	1	0	0	1
Les Mujouls	Monts d'Azur Est	0	0	0	0	0
Sallagriffon	Monts d'Azur Est	0	1	0	0	1
Total Monts d'Azur Est		0	9	0	1	10
Ascros	Nord	1	2	1	1	5
La Penne	Nord	1	2	2	1	6
Saint-Antonin	Nord	0	1	0	1	2
Total Nord		2	5	3	3	13
Cabris	Hauts de Siagne	5	17	3	7	32
Grasse*	Hauts de Siagne	5	29	9	15	57
Saint-Cézaire	Hauts de Siagne	7	65	10	15	97
Saint-Vallier	Hauts de Siagne	8	48	17	20	93
Spéracèdes	Hauts de Siagne	2	15	2	3	22
Total Hauts de Siagne		27	174	41	60	301
Caussols	Vallée du Loup	0	8	0	1	9
Cipières	Vallée du Loup	0	8	1	0	9
Courmes	Vallée du Loup	0	0	0	0	0
Gourdon	Vallée du Loup	3	6	8	0	17
Gréolières	Vallée du Loup	2	8	4	1	15
Le Bar-sur-Loup	Vallée du Loup	8	42	16	29	95
Tourrettes-sur-Loup*	Vallée du Loup	0	4	1	1	6
Total Vallée du Loup		13	76	30	32	151
Andon	Monts d'Azur Ouest	1	13	1	1	16
Caille	Monts d'Azur Ouest	2	12	2	3	19
Escagnolles	Monts d'Azur Ouest	0	11	4	1	16
Saint-Auban	Monts d'Azur Ouest	1	4	0	0	5
Séranon	Monts d'Azur Ouest	4	6	2	4	16
Valderoure	Monts d'Azur Ouest	1	11	2	6	20
Total Monts d'Azur Ouest		9	57	11	15	92
TOTAL PNR		76	508	129	183	895

Saint-Jeannet, Gattières, Le Broc : 50% ; Grasse, Vence, Carros, Tourrettes: 5%

ANNEXE 3.3 : LES COMMERCES DE PROXIMITE DU TERRITOIRE
par commune et par zone

Source: inventaire web, JDD Consulting. Précision: + ou - 25%

Commune	Restauration/Hebergement		Artisanat				Commerces		Total
	Auberges Hôtels-Rest.	Restaurants	Boulang.	Boucheries	Coiffure	Epiceries/ Superettes	Habits	Autres	
Cuebris	0	1	0	0	0	0	0	0	1
Bonson	0	1	0	0	0	1	0	0	2
Gillette	0	1	1	1	1	0	1	1	6
Pierrefeu	1	1	0	1	0	0	0	0	3
Revest-les-Roches	0	1	0	0	0	1	0	0	2
Roquésteron	0	2	1	1	1	1	1	1	8
Roquésteron-Grasse	1	0	0	0	0	0	0	0	1
Sigale	1	0	0	0	0	0	0	0	1
Toudon	1	1	2	0	0	0	0	0	4
Tourette-du-Château	1	0	0	0	0	0	0	0	1
Total Estéron	5	8	4	3	2	3	2	2	29
Bézaudun-les-Alpes	1	0	0	0	0	0	0	0	1
Bouyon	1	3	1	0	0	0	0	0	5
Carros*	1	2	1	1	0	1	0	1	7
Conségudes	0	1	0	0	0	0	0	0	1
Coursegoules	1	3	0	0	0	2	0	0	6
Gattières*	2	2	1	0	1	1	0	1	8
Le Broc*	1	3	1	0	1	0	0	2	8
Les Ferres	1	0	0	0	0	0	0	0	1
Saint-Jeannet*	1	4	2	2	2	1	0	1	13
Vence*	1	2	1	0	0	0	0	1	5
Total Plateaux et Baous	10	20	7	3	4	5	0	6	55
Aiglun	1	0	0	0	0	0	0	0	1
Amirat	1	2	0	0	0	0	0	0	3
Briançonnet	1	0	0	0	0	0	0	0	1
Collongues	0	0	0	0	0	0	0	0	0
Gars	0	0	0	0	0	0	0	0	0
Le Mas	1	0	0	0	0	0	0	0	1
Les Mujouls	0	0	0	0	0	0	0	0	0
Sallagriffon	1	0	0	0	0	0	0	0	1
Total Monts d'Azur Est	5	2	0	0	0	0	0	0	7
Ascros	0	0	1	0	0	0	0	0	1
La Penne	1	0	0	0	0	0	0	0	1
Saint-Antonin	0	0	0	0	0	0	0	0	0
Total Nord	1	0	1	0	0	0	0	0	2
Cabris	3	5	1	1	1	1	1	2	15
Grasse*	0	0	1	0	0	0	0	1	2
Saint-Cézaire	1	7	2	3	2	3	1	4	23
Saint-Vallier	2	7	2	1	2	3	1	1	19
Spéracèdes	2	1	1	1	0	0	0	1	6
Total Hauts de Siagne	8	20	7	6	5	7	3	9	65
Caussols	0	2	0	0	0	0	0	0	2
Cipières	1	0	0	0	0	0	0	0	1
Courmes	1	0	0	0	0	0	0	0	1
Gourdon	1	9	0	0	0	1	0	0	11
Gréolières	2	7	1	0	0	2	6	1	19
Le Bar-sur-Loup	1	4	2	1	1	2	0	2	13
Tourrettes-sur-Loup*	0	1	0	0	0	1	0	1	3
Total Vallée du Loup	6	23	3	1	1	6	6	4	50
Andon	4	3	1	0	1	2	2	2	15
Caille	1	2	1	1	0	1	0	0	6
Escragnolles	0	2	0	0	0	1	0	1	4
Saint-Auban	1	2	0	0	0	1	0	0	4
Séranon	2	3	2	0	1	1	2	2	13
Valderoure	0	1	0	0	0	1	0	1	3
Total Monts d'Azur Ouest	8	13	4	1	2	7	4	6	45
Total	43	86	26	14	14	28	15	27	253

ANNEXE 4.1 : STRUCTURES D'ACCEUIL ET LITS
par commune et par zone

Source: Comité Régional de Tourisme (Côte d'Azur), avec ajustements pour les communes partiellement dans le PNR

Commune	Hôtels	lits	Gîtes d'été et refuges	lits	Gîtes ruraux	lits	Chambres d'hôtes	lits	Camping	lits	Meublés	lits	Résid.	lits	Centre Vacances	lits	Tot. Struct. d'accueil	Total lits
Cuebris	0	0	1	8	2	6	0	0	0	0	0	0	0	0	0	0	3	14
Bonson	0	0	0	0	0	0	0	0	0	0	0	0	0	0	0	0	0	0
Gilette	0	0	0	0	1	4	0	0	0	0	0	0	0	0	1	18	2	22
Pierrefeu	1	10	0	0	0	0	0	0	0	0	0	0	0	0	0	0	1	10
Revest-les-Roches	0	0	0	0	10	42	0	0	0	0	0	0	0	0	0	0	10	42
Roquéstéron	1	35	0	0	0	0	0	0	1	45	3	20	0	0	0	0	5	120
Roquéstéron-Grasse	0	0	0	0	0	0	0	0	0	0	0	0	0	0	0	0	0	0
Sigale	0	0	0	0	3	6	0	0	0	0	0	0	0	0	0	0	3	6
Toudon	1	5	0	0	1	4	0	0	0	0	0	0	0	0	0	0	2	9
Tourette-du-Château	1	8	0	0	1	4	0	0	0	0	0	0	0	0	0	0	2	12
Total Estéron	4	58	1	8	18	66	0	0	1	45	3	20	0	0	1	18	28	235
Bézaudun-les-Alpes	0	0	0	0	4	8	0	0	0	0	0	0	0	0	0	0	4	8
Bouyon	1	19	0	0	11	45	0	0	0	0	0	0	0	0	0	0	12	64
Carros*	0	0	0	0	5	22	1	2	0	0	0	0	0	0	0	0	6	24
Conségudes	0	0	0	0	0	0	0	0	0	0	0	0	0	0	0	0	0	0
Coursegoules	1	25	0	0	5	18	1	2	0	0	0	0	0	0	0	0	7	45
Gattières*	0	0	0	0	4	13	0	0	0	0	9	36	0	0	0	0	13	85
Le Broc*	1	19	0	0	1	2	0	0	0	0	1	3	0	0	0	0	3	27
Les Ferres	1	10	0	0	0	0	0	0	0	0	0	0	0	0	0	0	1	10
Saint-Jeannet*	2	36	1	18	11	40	0	0	1	100	15	58	0	0	0	0	30	310
Vence*	5	200	0	0	0	0	0	0	0	0	10	20	0	0	0	0	15	240
Total Plateaux et Baous	11	309	1	18	41	148	2	4	1	100	35	117	0	0	0	0	91	813
Aiglun	1	7	1	23	6	19	0	0	0	0	0	0	0	0	0	0	8	49
Amirat	0	0	1	12	0	0	0	0	0	0	0	0	0	0	0	0	1	12
Briançonnet	1	26	0	0	1	5	1	6	1	225	1	6	0	0	0	0	5	274
Collongues	0	0	0	0	0	0	0	0	0	0	0	0	0	0	0	0	0	0
Gars	0	0	0	0	0	0	0	0	0	0	0	0	0	0	0	0	0	0
Le Mas	1	8	0	0	7	22	0	0	0	0	0	0	0	0	0	0	8	30
Les Mujouls	0	0	0	0	2	6	1	6	0	0	0	0	0	0	0	0	3	12
Sallagriffon	1	6	0	0	0	0	0	0	0	0	0	0	0	0	0	0	1	6
Total Monts d'Azur Est	4	47	2	35	16	52	2	12	1	225	1	6	0	0	0	0	26	383
Ascros	0	0	1	12	8	31	0	0	0	0	0	0	0	0	0	0	9	43
La Penne	1	12	0	0	0	0	0	0	0	0	0	0	0	0	0	0	1	12
Saint-Antonin	0	0	0	0	2	6	0	0	0	0	0	0	0	0	0	0	2	6
Total Nord	1	12	1	12	10	37	0	0	0	0	0	0	0	0	0	0	12	61
Cabris	2	53	0	0	1	4	1	10	0	0	1	6	1	40	0	0	6	119
Grasse*	0	0	0	0	2	7	0	0	0	0	0	0	0	0	0	0	2	7
Saint-Cézaire	2	56	0	0	1	4	0	0	1	51	1	4	0	0	0	0	5	119
Saint-Vallier	3	112	1	12	0	0	1	9	1	480	21	100	0	2	89	29	902	
Spéracèdes	1	18	0	0	0	0	0	0	0	0	0	0	0	0	0	0	1	18
Total Hauts de Siagne	8	239	1	12	4	15	2	19	2	531	23	110	1	40	2	89	43	1165
Caussols	1	12	0	0	0	0	1	12	0	0	0	0	0	0	0	0	2	24
Ciapières	0	0	0	0	0	0	0	0	0	0	0	0	0	0	0	0	0	0
Courmes	1	16	0	0	0	0	1	15	0	0	0	0	0	0	0	0	2	31
Gourdon	0	0	0	0	0	0	0	0	0	0	0	0	0	0	0	0	0	0
Gréolières	1	14	0	0	2	12	1	2	0	0	0	0	0	0	0	0	4	28
Le Bar-sur-Loup	2	24	0	0	1	3	0	0	1	210	3	12	0	0	0	0	7	261
Tourrettes-sur-Loup*	2	50	0	0	1	4	2	10	0	5	25	0	0	0	0	0	10	114
Total Vallée du Loup	7	116	0	0	4	19	5	39	1	210	8	37	0	0	0	0	25	458
Andon	3	59	2	19	5	23	0	0	0	0	0	0	0	0	0	0	10	101
Caille	0	0	0	0	5	25	1	4	0	0	0	0	0	0	0	0	6	29
Escragnolles	0	0	1	8	0	0	0	0	0	0	0	0	0	0	0	0	1	8
Saint-Auban	1	15	1	41	3	14	0	0	1	120	0	0	0	0	0	0	6	190
Séranon	2	37	1	20	6	18	0	0	2	330	0	0	0	0	0	0	11	405
Valderoure	0	0	0	0	6	27	0	0	0	0	0	0	0	0	0	0	6	27
Total Monts d'Azur Ouest	6	111	5	88	25	107	1	4	3	450	0	0	0	0	0	0	40	760
TOTAL PNR	41	892	11	173	118	444	12	78	9	1561	70	290	1	40	3	107	265	3875

[*] Ne font pas intégralement partie du PNR

ANNEXE 4.2: INVENTAIRE RESTAURATION, HEBERGEMENT, COMMERCES

Source: JDD Consulting, par recoupement d'informations (web et données fournies par les communes). Précision: + ou - 30%

Commune	Restauration/Hebergement					Commerces					Total
	Auberges Hôt-Rest.	Rest	Gites/ Ch.d'hôte	Camping	Total	Epiceries/ Supertes	Habits	Autres	+ Restauration	+ Artisans B,B & C	
Cuebris	0	1	2	0	3	0	0	0	1	0	1
Bonson	0	1	0	0	1	1	0	0	1	0	2
Gillette	0	1	1	1	3	0	1	1	1	0	3
Pierrefeu	1	1	1	0	3	0	0	0	2	0	2
Revest-les-Roches	0	1	1	0	2	1	0	0	1	0	2
Roquéstéron	0	2	1	0	3	1	1	1	2	0	5
Roquéstéron-Grasse	1	0	0	0	1	0	0	0	1	0	1
Sigale	1	0	3	0	4	0	0	0	1	0	1
Toudon	1	1	1	0	3	0	0	0	2	0	2
Tourette-du-Château	1	0	1	0	2	0	0	0	1	0	1
Total Estéron	5	8	11	1	25	3	2	2	13	0	20
Bézaudun-les-Alpes	1	0	4	0	5	0	0	0	1	0	1
Bouyon	1	3	9	0	13	0	0	0	4	0	4
Carros*	1	2	4	0	7	1	0	1	3	0	5
Conségudes	0	1	0	0	1	0	0	0	1	0	1
Coursegoules	1	3	2	0	6	2	0	0	4	0	6
Gattières*	2	2	1	0	5	1	0	1	4	0	6
Le Broc*	1	3	4	0	8	0	0	2	4	0	6
Les Ferres	1	0	1	0	2	0	0	0	1	0	1
Saint-Jeannet*	1	4	3	1	9	1	0	1	5	0	7
Vence*	1	2	1	1	5	0	0	1	3	0	4
Total Plateaux et Baous	10	20	29	2	61	5	0	6	30	0	41
Aiglun	1	0	0	0	1	0	0	0	1	0	1
Amirat	1	2	1	0	4	0	0	0	0	0	0
Briançonnet	1	0	2	1	4	0	0	0	1	0	1
Collongues	0	0	0	0	0	0	0	0	0	0	0
Gars	0	0	1	0	1	0	0	0	0	0	0
Le Mas	1	0	1	0	2	0	0	0	1	0	1
Les Mujouls	0	0	2	0	2	0	0	0	0	0	0
Sallagriffon	1	0	0	0	1	0	0	0	2	0	2
Total Monts d'Azur Est	5	2	7	1	15	0	0	0	5	0	5
Ascros	0	0	0	0	0	0	0	0	0	0	0
La Penne	1	0	0	0	1	0	0	0	1	0	1
Saint-Antonin	0	0	0	0	0	0	0	0	0	0	0
Total Nord	1	0	0	0	1	0	0	0	1	0	1
Cabris	3	5	1	0	9	1	1	2	8	0	12
Grasse*	0	0	0	0	0	0	0	1	0	0	1
Saint-Cézaire	1	7	6	1	15	3	1	4	8	0	16
Saint-Vallier	2	7	1	1	11	3	1	1	9	0	14
Spéracèdes	2	1	1	0	4	0	0	1	3	0	4
Total Hauts de Siagne	8	20	9	2	39	7	3	9	28	0	47
Caussols	0	2	1	0	3	0	0	0	2	0	2
Cipières	1	0	1	0	2	0	0	0	1	0	1
Courmes	1	0	1	0	2	0	0	0	1	0	1
Gourdon	1	9	3	1	14	1	0	0	10	0	11
Gréolières	2	7	6	0	15	2	6	1	9	0	18
Le Bar-sur-Loup	1	4	4	1	10	2	0	2	5	0	9
Tourrettes-sur-Loup*	0	1	2	1	4	1	0	1	1	0	3
Total Vallée du Loup	6	23	18	3	50	6	6	4	29	0	45
Andon	4	3	6	0	13	2	2	2	7	0	13
Caille	1	2	5	0	8	1	0	0	3	0	4
Escragnoles	0	2	1	0	3	1	0	1	2	0	4
Saint-Auban	1	2	2	1	6	1	0	0	3	0	4
Séranon	2	3	8	0	13	1	2	2	5	0	10
Valderoure	0	1	7	0	8	1	0	1	1	0	3
Total Monts d'Azur Ouest	8	13	29	1	51	7	4	6	21	0	38
TOTAL PNR	43	86	103	10	242	28	15	27	127	0	197

5. Méthodologie

5.1 Préalable

Toute analyse économique part d'une base statistique. Dans le cas du territoire du futur PNRPA, il nous a fallu créer cette base à partir de documents de source (INSEE, CCI, CRT, etc.), car l'étendu du territoire n'a été défini que très récemment, son périmètre étant encore en cours de définition au cours de l'étude.

La principale difficulté a été de chiffrer les personnes et les activités économiques des sept communes dont le territoire sera partiellement dans le PNR. (Voir 1.5 ci-dessus)

Pour ces raisons, il nous a fallu construire notre propre base statistique, reprenant les éléments de mesure essentiels, commune par commune.

L'autre difficulté était posée par les différences socio-économiques entre les communes, du nord au sud et de l'est à l'ouest. La solution était de découper le territoire en zones socio-économiques. (Voir 1.3 et 1.4 ci-dessus)

Une fois ces problèmes résolus, nous avons pu créer une bases statistique suffisamment complète et cohérente, que vous trouverez dans les Annexes 2 à 4 ci-dessus.

5.2 Les sources principales

5.2.1 Bases de données

Les bases de données INSEE étaient nos principales références, sauf dans les cas où on avait accès à des sources plus complètes, détaillées ou fiables.

Nous nous sommes servis surtout des statistiques de 2006, année du dernier recensement. Ceci nous permettait de faire des recoupages entre statistiques de population, entreprises et autres données socio-économiques.

Les autres bases essentielles à notre étude parvenaient de la Chambre de Métiers et de l'Artisanat, du Conseil Général des Alpes-Maritimes, de la Chambre de Commerce et de l'Industrie et du Comité Régional de Tourisme et l'Observatoire du Tourisme. Plus précisément :

- INSEE, Portrait de Territoire, Futur PNR des Préalpes d'Azur (commandé par JDD Consulting, juin 2010, rassemblant les chiffres des communes concernées, hors communes 'de frange',)
- INSEE en ligne (www.insee.fr), statistiques départementales et fiches par commune
- INSEE Clap : activités hors agriculture, défense et intérim ; entreprises actives au 31/12/2007
- Chambre de Commerce et d'Industrie, Observatoire Economique (SIRIUS), statistiques sur les entreprises
- Chambres de Métiers et de l'Artisanat : entreprises actives, par commune au 31/12/08 et 09
- CRT/Observatoire du Tourisme : Etude visiteurs par avion (par commune)

- CRT/Observatoire du Tourisme : hébergement, par commune (établissements et lits)
- Conseil Général des Alpes-Maritimes : DGA des services techniques.

5.2.2 Complément d'étude

Sur les 'petites' communes, celles avec une économie faible, les sources ci-dessus ne fournissaient pas toujours la précision nécessaire par rapport aux commerces, restaurants et lieux d'hébergement. Nous avons donc entrepris un inventaire, à partir d'informations fournies par les communes, des sources en ligne (pages jaunes, Google) et de visites du territoire.

L'essentiel de cet inventaire est présenté en Annexe 4.2 ci-dessus.